

DZIAŁALNOŚĆ PROSPOŁECZNA

Rekord SI od wielu lat przeznaczają połowę zysków na działalność prospołeczną. Będąc mecenasem Beskidzkiego Towarzystwa Sportowego REKORD, Spółka wspiera rozwój kultury fizycznej poprzez finansowanie zajęć sportowo – szkoleniowych dla ponad trzystu młodych zawodników.

Od września 2010 roku BTS REKORD prowadzi działalność w zakresie edukacji młodzieży w ramach niepublicznej Szkoły Mistrzostwa Sportowego, a od września 2014 roku - placówkę oświatowo-wychowawczą dla uczniów szkół gimnazjalnych, ponadgimnazjalnych i policealnych pobierających naukę poza miejscem zamieszkania.



Przy kompleksie sportowym usytuowane jest nowoczesne Centrum Szkoleniowe, które wraz z zapleczem hotelowym i gastronomicznym przystosowane jest do przeprowadzania profesjonalnych prezentacji i seminariów, między innymi dla klientów REKORD SI.



O FIRMIE



Firma REKORD SI została założona w 1989 roku przez Janusza Szymurę. Oprócz centrali w Bielsku-Białej, posiada 2 oddziały: powstały w 2009 roku oddział w Krakowie oraz od 2014 roku – oddział na Pomorzu. Dzięki wysoko wykwalifikowanej kadrze ponad 100 pracowników, REKORD SI z powodzeniem przeprowadza kompleksowe komputeryzacje przedsiębiorstw oraz urzędów.

Główne produkty firmy to dwa autorskie pakiety oprogramowania: skierowany do przedsiębiorstw REKORD.ERP oraz RATUSZ® dla jednostek administracji publicznej.



REKORD SI jest laureatem wielu nagród: corocznie poddaje się weryfikacji w zakresie przestrzegania zasad etyki prowadzonej działalności gospodarczej, uzyskując certyfikat „Przedsiębiorstwo Fair Play”. Jest czterokrotnym laureatem Statuetki - nagrody głównej konkursu oraz Diamentowej Statuetki za wieloletni udział w programie. Został ponadto wyróżniony Złotą Statuetką Lidera Polskiego Biznesu, do której otrzymał 6 Diamentów i 4 razy był wybierany Firmą Roku Bielska-Białej.



Statuetka „Przedsiębiorstwo Fair Play”



Złota Statuetka Lidera
Polskiego Biznesu



Firma Roku Bielska-Białej

REKORD

SYSTEMY INFORMATYCZNE

Rekord SI sp. z o.o.

ul. Kasprowicza 5, 43-300 Bielsko-Biała

tel.: 33 497 83 00

e-mail: rekord@rekord.com.pl

www.rekord.com.pl

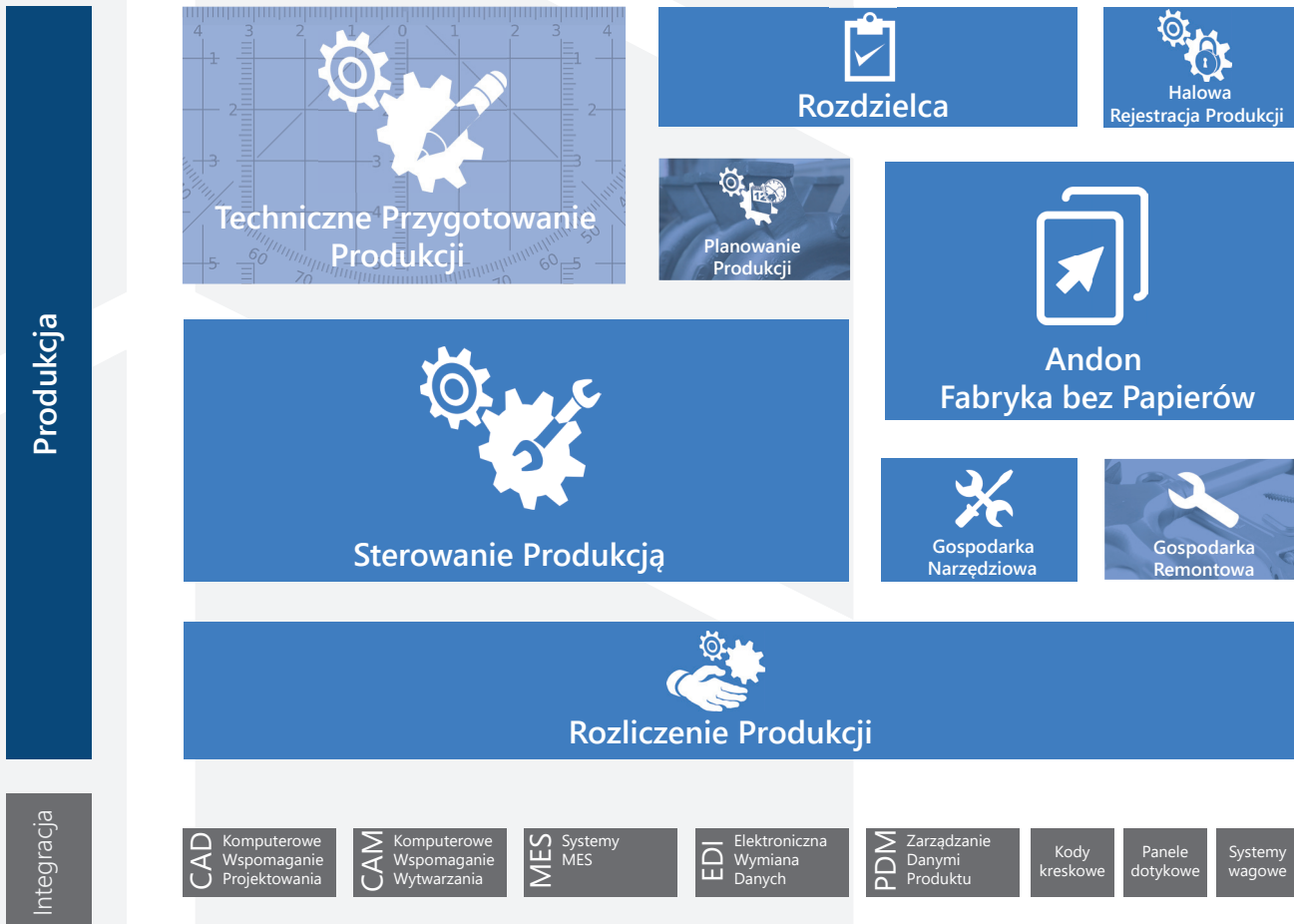


PRODUKCJA

Kompleksowe wsparcie zarządzania procesem wytwarzania od momentu planowania i przygotowania produkcji (planiści, konstruktorzy, technolodzy) poprzez sterowanie procesem produkcji (inżynierowie produkcji), aż po monitorowanie, kontrolę jakości oraz przekazanie wyrobu do procesu składowania produktów czy też półfabrykatów.

Korzyści dla Klienta:

- ergonomiczne mechanizmy budowania bazy wiedzy o materiałach, wyrobach, zasobach produkcyjnych,
- wspomaganie procesu definicji wielopoziomowych struktur wyrobów w oparciu o ścisłą integrację z systemami CAD/PDM,
- zarządzanie dokumentacją konstrukcyjną (3D, 2D), procesem wytwarzania (np. oprogramowania CAM) oraz możliwość „bezpapierowego” zarządzania dokumentacją warsztatową,
- wielopoziomowe planowanie produkcji zarówno w strategicznym, jak i operacyjnym horyzoncie czasowym,
- wsparcie harmonogramowania produkcji poprzez wykresy Gantta, analizatory wąskich gardeł, interaktywne mapy obciążeń, karty rozliczenia pracownika, kalendarze planistyczne, monitorowanie przebiegu procesu, wizualizację hali produkcyjnej,
- dotykowe panele operatorskie pozwalające na zarządzanie kartą pracy stanowiska, rejestrację operacji wg metody start/stop, podgląd dokumentacji rysunkowej oraz innych elementów determinujących możliwość wykonania operacji (materiały, narzędzia itp.), zgłaszanie awarii maszyny,
- kompleksowe zarządzanie wyrobem niezgodnym od identyfikacji po działania korygujące i naprawcze,
- elastyczne kalkulacje TKW dla różnych wariantów procesów produkcyjnych i nadzorowanie kosztów produkcji w czasie rzeczywistym,
- alertowanie o zagrożeniach w realizacji planu produkcyjnego w układzie czasowym i kosztowym oraz analizy statystyczne wykonań procesów umożliwiające ich usprawnienie.





Techniczne Przygotowanie Produkcji

- Emisja i nadzór nad dokumentacją konstrukcyjno-technologiczną;
- Procedury zatwierdzania technologii i kwalifikacja dostępu wraz z zarządzaniem zmianami technologiczno-konstrukcyjnymi w oparciu o Karty Zmian;
- Elastyczna definicja struktury wyrobu gotowego (BOM) oraz marszrut technologicznych opartych o strukturę drzewa (możliwość budowania struktury poprzez przeciąganie elementów z repozytorium);
- Inteligentne definiowanie nowych elementów (wyrobów, półwyrobów) w oparciu o elementy podobne oraz klasyfikator tekstowo-graficzny;
- Funkcja składnika typu „Fantom” pozwalająca na bezpośrednie upraszczanie struktur wraz z możliwością uwzględnienia cech opcjonalnych;
- Równoległa obsługa struktur konstrukcyjnych, kalkulacyjnych, wytwarzania, montażowych oraz dokumentacyjnych;
- Wiele wariantów technologicznych umożliwiających zdefiniowanie i skalkulowanie alternatywnych procesów wytwarzania wraz z zamiennikami (konfigurowalnością elementów);
- Dostęp do inwersyjnych wykazów części;
- Możliwość uwzględnienia ubytków oraz ewidencjonowanych odpadów;
- Definicja dowolnego układu kalkulacji kosztowej (TKW), kilkadziesiąt predefiniowanych składników, możliwość zastosowania wielu walut oraz powiązanie ze zmiennymi w czasie ofertami od dostawców;
- Analiza kosztowa oraz czasu przebiegu w kontekście wielu wariantów technologicznych oraz wielkości serii produkcyjnych;
- Archiwum indeksów pozwalające na kopiowanie pełnych struktur wyrobów;
- Integracja z CAD/CAM.

Planowanie Produkcji

- Budowanie prognoz produkcji w różnych zakresach czasowych;
- Elastyczny mechanizm pozycjonowania elementów składowych;
- Analiza możliwości realizacji zamówień dla danego odbiorcy;
- Weryfikacja porównawcza na styku prognoza - plan produkcji w korelacji do wykonanych zleceń oraz bieżącej sprzedaży;
- Podstawa porównania budżetu potrzeb materiałowych i pracochłonności w różnych horyzontach czasowych;
- Narzędzia analityczne, które pozwalają na posługiwanie się wirtualnymi prognozami.

Sterowanie Produkcją

- Uruchamianie zleceń produkcyjnych w oparciu o zamówienia od klientów, potrzeby wynikające z bilansowania zamówień zewnętrznych i stanów magazynowych, plany produkcyjne lub w reakcji na zbilansowane potrzeby generowane przez zlecenia nadrzędne (produkcja wielopoziomowa);
- Możliwość harmonogramowania produkcji wstecz, w przód, w układzie mieszanym z uwzględnieniem bilansowania zasobów produkcyjnych oraz potrzeb materiałowych;
- Definicja priorytetów zleceń wymuszająca kolejność realizacji zleceń o mniejszej krytyczności realizacji;
- Graficzna i tabelaryczna kontrola wykorzystania (obciążenia) poszczególnych zasobów produkcyjnych wraz z analizą tzw. „wąskich gardeł” procesu;
- Automatyczny rozdział zadań na stanowiska (uwzględniający parametry ilości dostępnych maszyn, czasów przygotowawczo-zakończeniowych oraz czasów jednostkowych);
- Analizy rozłożenia zleceń produkcyjnych na warsztacie oraz możliwość planowania metodą Gantta;
- Emitowanie dokumentacji warsztatowej, np. przewodniki warsztatowe, karty pracy (lista zadań na

- stanowisko), dokumenty powiązane ze zleceniem (karty cyklu kontroli, rysunki, instrukcje, itp.);
- Możliwość grupowania i kolejkowania zleceń ze względu na wybraną cechę wyrobu (np. bilansowanie z grupowaniem zleceń związanych z jednym surowcem determinującym przebieg);
- Możliwość zobrazowania kosztów produkcji w czterech układach: normatywnym (skalkulowany wzorzec technologiczny), planowanym (związany z uruchomieniem partii produkcyjnej), rzeczywistym (wynikający z rejestracji kosztów poniesionych na poszczególnym zleceniu, np. zużycie materiałów, robocizna, koszty stanowiskowe), księgowym (powiązanie zleceń z polityką finansową przedsiębiorstwa);
- Podgląd zaawansowania przebiegu procesu wytwarzania i zaawansowania kosztów (również w układzie graficznym);
- Dostęp do informacji o zapasach i zasobach pozwalających na podjęcie decyzji o możliwościach wytwórczych;
- Możliwość automatycznego rejestrowania zużycia materiałowego w oparciu o strukturę wyrobu wynikającą ze zlecenia oraz rejestracji przyjęć elementów z produkcji;
- Pełne wsparcie dla numeracji fabrycznej wyrobów i elementów.

Rozdzielca - Karty Pracy

- Symulacyjne harmonogramowanie - polegające na możliwości zapisu wszystkich dostępnych metod w dodatkowych tabelach, dzięki czemu jesteśmy w stanie przeglądać jednocześnie obraz obciążenia maszyn, grup stanowisk oraz plan realizacji przewodników wg różnych metod harmonogramowania;
- Wydawanie i nadzorowanie realizacji kart pracy dla stanowisk oraz pracowników z możliwością zastosowania kolektora danych (czytniki kodów kreskowych) oraz bufora zadań, co pozwala dokładniej planować kolejki zadań na warsztacie produkcyjnym;
- Rozliczanie pracowników z czasu pracy i wykonywanych zadań;
- Wydawanie dyspozycji obrotu materiałowego (rezerwacja pod zlecenia);
- Wyciznienie wskaźników oceny pracownika oraz jego nadzoru;
- Wizualizacja hali produkcyjnej za pomocą mapy obciążenia.

Andon – realizacja procesu fabryki bez papierów

- Wirtualna karta pracy z określeniem priorytetów wykonania zadań;
- Rejestracja wykonania operacji procesu wytwarzania;
- Powiadomienia o awariach;
- Zaawansowana obsługa procesów kontroli jakości;
- Dostęp do dokumentacji produkcyjnej i konsultacyjnej;
- Wizualizacja wykonania zadań;
- Dostęp do informacji o narzędziach i przyrządach specjalnych (dostępność, lokalizacja, itp.);
- Zarządzanie zmianą i priorytetami.

Rozliczanie Produkcji

- Obliczanie kosztu rzeczywistego i księgowego zleceń produkcyjnych;
- Porównywanie danych w układzie kosztów normatywnych, planowanych, rzeczywistych i księgowych w różnych układach agregacji danych, np. analiza kosztów produkcji wg zleceń, indeksów, klientów i kontraktów;
- Wycena magazynów wyrobów według jednego z 4 rodzajów kosztów oraz ustalenie wartości księgowej produkcji w toku;
- Tworzenie noty księgowej z produkcji w toku;
- Możliwość rejestracji nietypowych kosztów do zlecenia, takich jak np. delegacje, koszty opracowania dokumentacji;
- Porównywanie normatywów zleceń produkcyjnych (norm materiałowych i operacji technologicznych) i technologicznych z faktyczną realizacją (pobrania materiałów i rejestracja operacji).

Gospodarka Narzędziowa

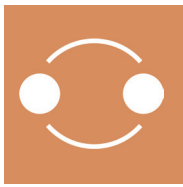
- Katalogowanie narzędzi (tabela narzędzi z podziałem asortymentowym, duża ilość parametrów opisowych, możliwość wykorzystania klasyfikatora, możliwość podpinania dokumentów zewnętrznych - certyfikatów, gwarancji, itp.);
- Ewidencja obrotu zewnętrznego: przyjęć (od dostawcy), wydań na zewnątrz (np. odsprzedaż), likwidacji;
- Ewidencja obrotu wewnętrznego: wypożyczeń (np. wydań na produkcję), zwrotów, przesunięć między wybranymi składnikami;
- Prowadzenie kartoteki stanów narzędzi w układzie ilościowym (uproszczonym, wartościowym) aktualizowanej na bieżąco w oparciu o ewidencję obrotów, z dokładnością do: składnika, indeksu, numeru partii;
- Archiwizacja dowolnego zakresu obrotów narzędziowych (jako opcja przy dużej ilości wprowadzanych dokumentów);
- Analiza wypożyczeń narzędzi z dokładnością do pracownika wypożyczającego (narzędzia wypożyczone, terminy zwrotu, narzędzia nie zwrócone w terminie, itp.);
- Obsługa dwuetapowego mechanizmu likwidacji narzędzi (wstępna i całkowita);
- Podgląd stanu zaawansowania złożonych zamówień na narzędzia (w module Zamówień Własnych).

Halowa Rejestracja Produkcji

- Rejestracja operacji technologicznych przez pracowników na hali produkcyjnej z uwzględnieniem uprawnień pracowników do obsługi poszczególnych stanowisk;
- Wspomaganie rejestracji przy użyciu kodów kreskowych i informacji zawartych w systemach RCP (czas przyjścia), Sterowania Produkcją (kalendarz i regulamin pracy) i Rejestracji Produkcji (uprawnienia pracowników do obsługi stanowisk pracy);
- Rejestracja zbiorcza (przydatna szczególnie przy pracy wielowarsztatowej);
- Zapis dodatkowych parametrów procesu wytwarzania;
- Powiązanie rejestracji operacji ze wspomaganie procesu obrotu materiałowego;
- Rejestracja niezgodności procesu wytwarzania.

Gospodarka Remontowa

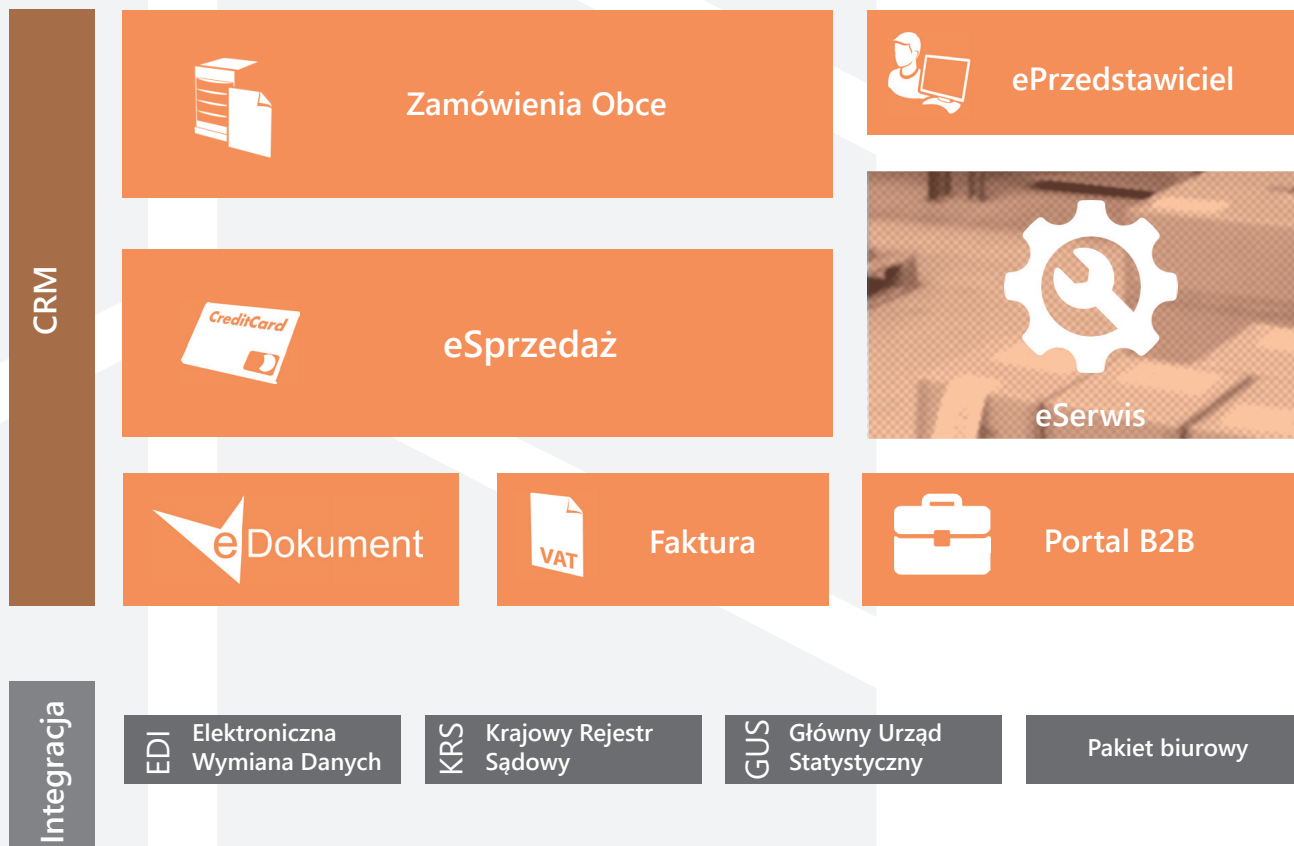
- Generowanie zleceń własnych na podstawie informacji o planowanych remontach, przeglądach i pomiarach okresowych;
- Ewidencja zleceń remontowych (własnych) oraz możliwość ich łatwego przeglądania i modyfikacji;
- Automatyczna rezerwacja niezbędnych części w magazynie na podstawie zlecenia własnego;
- Automatyczne powiązanie zleceń remontowych z dokumentami finansowymi;
- Automatyczne generowanie harmonogramów remontów na podstawie zleceń remontowych własnych;
- Możliwość łatwej edycji i dokonywania zmian w harmonogramie remontów;
- Automatyczne generowanie planów pracy poszczególnych komórek remontowych na podstawie harmonogramu remontów;
- Rozbudowana kartoteka maszyn i urządzeń z możliwością wizualizacji rozmieszczenia maszyn;
- Możliwość kontroli prawidłowości eksploatacji poszczególnych maszyn, urządzeń;
- Raporty pozwalające na szczegółową analizę zagadnień związanych z obsługą techniczną środków trwałych według zadanego stopnia szczegółowości;
- Wizualizacja planów remontów z oceną ich realizacji.



Zestaw programów dedykowany pracownikom działów handlowych. Pomaga w przygotowaniu i kalkulacji ofert, nadzoruje proces przyjmowania i rejestracji zamówień od odbiorców, pozwalając na kompleksowe zarządzanie relacjami z klientami. Sprzedaż jest ściśle zintegrowana z pakietami biurowymi (MS Office, Open Office) oraz elektronicznym obiegiem dokumentów (wraz z elektronicznym podpisem), daje także możliwość uruchomienia internetowego kanału sprzedaży oraz koordynacji pracy przedstawicieli.

Korzyści dla Klienta:

- zarządzanie i monitorowanie stanu realizacji zamówień Klienta, również w oparciu o rezerwację stanów produktów oraz powiązanych zleceń produkcyjnych,
- elastyczne zarządzanie cenami, rabatami, promocjami, akcjami ofertowymi, itp.,
- zintegrowane informacje o kontrahencie, w tym o jego należnościach i zobowiązaniach historii kontaktów, warunkach współpracy,
- zarządzanie dokumentami procesów handlowych,
- sterowanie przepływem pracy procesów biznesowych związanych ze sprzedażą wyrobów projektowanych pod zamówienie (engineer to order),
- obsługa wyrobów konfigurowalnych o wielu opcjach wykonania (mass customization),
- integracja z platformami logistycznymi (B2B/EDI),
- zarządzanie procesami przed i posprzedażowymi.

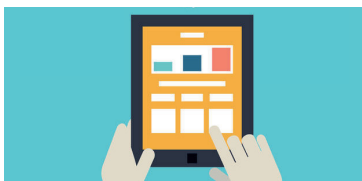


Zamówienia Obce

- Tworzenie oferty dla kontrahentów wraz ze wstępną kalkulacją kosztów realizacji, która odbywa się na podstawie elastycznych algorytmów definiowania kosztów rodzajowych;
- Rejestracja zamówień złożonych przez odbiorców oraz monitorowanie stanu zaawansowania ich realizacji;
- Współpraca z systemem eDokument umożliwiającą pełną kontrolę procesów ofertowania i realizacji zamówień w przedsiębiorstwie;
- Definiowanie szablonów dokumentów do pakietów biurowych, a także przysyłanie potwierdzeń oraz dokumentów ofertowych do klienta drogą elektroniczną (fax, e-mail);
- Definiowanie ścieżek odpowiedzialności za realizację na linii sporządzający-nadzorujący-odpowiedzialny oraz zapewnienie środowiska komunikacji drogą elektroniczną pomiędzy tymi osobami zapewniający przejrzysty i spójny przepływ dokumentów ofertowych.

ePrzedstawiciel

- Przeglądarkowy interfejs dostępu do danych;
- Logowanie użytkownika dla przedstawiciela;
- Dostęp do danych obsługiwanych kontrahentów;
- Wielopoziomowa wyszukiwarka produktów wg grup asortymentowych;
- Prezentacja informacji o produkcie (ceny, opisy, jednostki miar, stany magazynowe, dostępność) z systemu ERP;
- Ceny personalizowane na kontrahenta, promocje;
- Obsługa koszyka składania zamówień;
- Przegląd zamówień już złożonych;
- Informacje o stanie realizacji, terminach, osobach odpowiedzialnych;
- Przegląd wystawionych faktur z powiązaniem z zamówieniami;
- Informacje o stanie płatności, terminach itd.;
- Wprowadzanie informacji o planowanych i wykonanych kontaktach;
- Plan wizyt;
- Wiadomości z firmy.



eSprzedaż

- Przeglądarkowy interfejs dostępu do danych;
- Logowanie użytkownika dla osób kontaktowych kontrahenta;
- Wielopoziomowa wyszukiwarka produktów wg grup asortymentowych;
- Prezentacja informacji o produkcie (ceny, opisy, jednostki miar) z systemu ERP;
- Obsługa konfiguratora produktów;
- Ceny personalizowane na kontrahenta, promocje;
- Obsługa koszyka i składania zamówień;
- Przegląd zamówień już złożonych;
- Obsługa zamówień planowanych;
- Informacje o stanie realizacji, terminach, osobach odpowiedzialnych;
- Przegląd wystawionych faktur z powiązaniem z zamówieniami;
- Informacje o stanie płatności, terminach, itp.;
- Wersje językowe.

eDokument2

- Technologia Microsoft C#;
- Obsługa przesyłek (korespondencji) przychodzących i wychodzących, dokumentów, spraw i procesów;
- Obsługa rejestrów (faktur, umów itd.);
- Integracja z kartoteką podmiotów i indeksów;
- Wspólne repozytorium dokumentów dla systemu zarządzania dokumentami i systemów zintegrowanych;
- Integracja z platformami ePUAP i SEKAP;
- Integracja z systemem Elektronicznych Potwierdzeń Odbioru (EPO);
- Obsługa dokumentów poprzez dedykowaną usługę sieciową (web service) z jednolitym zaawansowanym systemem uprawnień;
- Przechowywanie dokumentów w folderach o strukturze hierarchicznej;
- Obsługa szablonów dokumentów (docx, odt i inne);
- Własny edytor dokumentu elektronicznego;
- Obsługa dwóch rodzajów wersjonowania – plików i dokumentów - z automatyczną ochroną wersji;
- Akceptacja i podpis dokumentu podpisem kwalifikowanym (obsługa podpisu wielokrotnego i kontrasygnaty);
- Możliwość opisywania dokumentów atrybutami dodatkowymi (m.in. definiowalne pola tekstowe, liczbowe, pola ze słowników z dowolnych baz danych);
- Praca z dokumentami w trybie dekretacyjnym i procesowym przy współpracy z modułem Workflow;
- Wspomaganie zarządzania dokumentacją systemów ISO;
- Współpraca z systemami poczty elektronicznej poprzez klienta wbudowanego oraz integrację z klientami pocztowymi Outlook i Thunderbird;
- Współpraca z czytnikami kodów kreskowych, obsługa doręczeń;
- Współpraca z modułem OCR;
- obsługa terminarzy indywidualnych i dedykowanych;
- Rezerwacje zasobów (sal, samochodów itd.);
- Obsługa zastępstw;
- Możliwość wizualizacji informacji o nieobecnościach na podstawie danych z systemu kadrowego;
- Zestaw gotowych raportów i możliwość przygotowania dowolnych innych;
- Integracja z portalem analitycznym;
- Integracja z systemem informowania o zdarzeniach Alert;
- Obsługa instalacji wielopodmiotowych;
- Wyszukiwanie z automatycznym podpowiadaniem;
- Profilowane pulpity pozwalające na łączenie na jednym ekranie elementów z różnych kartotek;
- Obsługa spersonalizowanych kalendarzy oraz zarządzanie procesami (Workflow).

eSerwis

- Podstawowe narzędzie do obsługi zgłoszeń serwisowych wewnątrz przedsiębiorstwa;
- Przeglądarkowy interfejs dostępu do danych;
- Dekretacja i przydział zadań serwisowych do realizacji;
- Przekazywanie zadań innym pracownikom; alertowanie o napływających zadaniach i monitorowanie zagrożeń terminów ich realizacji;
- Udzielanie odpowiedzi na zgłoszenia; statusowanie zgłoszeń wg dowolnie skonfigurowanego schematu (np. zgłoszone, w realizacji, oczekiwanie na decyzje, zamknięte);
- Możliwość rejestracji protokołów z wizyt serwisowych z wykorzystaniem urządzeń mobilnych (np. smartfonów) z automatyczną rejestracją godzin świadczonych usług;
- Zarządzanie terminarzem wizyt serwisantów;
- Możliwość sporządzania prostych ofert w oparciu o zgłoszenia;
- Integracja z systemem zarządzania pracami programistycznymi

Portal B2B

- Dedykowane narzędzie do współpracy w ramach sieci partnerów;
- Przeglądarkowy interfejs dostępu do danych;
- Praca na wspólnej bazie zintegrowanego systemu zarządzania;
- Możliwość składania zamówień przez kontrahenta w oparciu o dedykowany graficzny interfejs wyszukiwarki produktu i prezentacji danych produktowych;
- Obsługa przed i posprzedażowa (wgląd w status realizacji zamówienia i dostawy, monitoring należności, reklamacje, zwroty);
- Obsługa graficznego konfiguratora wyrobów (wspomaganie doboru konfiguracji w oparciu o definiowane cechy, wykluczenia);
- Zróżnicowanie konfiguratora dla klienta B2B, (opcje domyślne, brak wyborów ze względu na ofertę handlową, itp.);
- Blokada możliwości potwierdzenia zamówienia w zależności od definiowanych warunków (np. zaległości płatnicze);
- Mechanizmy otwarte publikacji oferty, promocji i wiadomości z możliwością wymuszania potwierdzeń;
- Publikacja stanów magazynowych (dla produkcji MTS) i innych danych bezpośrednio z kontenera danych Rekord.ERP (np. pętle MRP I);
- Dostęp do danych kontrahenta (finansowych - analizator należności i zobowiązań, historia zamówień, lista faktur z możliwością pobrania wersji elektronicznej, dokumentów elektronicznych);
- Umożliwienie wymiany harmonogramu dostaw za pomocą dokumentu w standardzie XML;
- Wyeleminowanie papierowego archiwum napływających zamówień (możliwość dołączania dokumentów).

Faktura

- Wystawianie faktur VAT (dokumentów korygujących);
- Możliwość wystawiania paragonów;
- Automatyczne naliczanie odpowiedniego procentu podatku VAT przy wystawianiu faktur i bieżąca kontrola naliczonego podatku VAT;
- Kompletna informacja dotycząca faktury (numer, data, pełna informacja o kontrahencie, sposób i termin zapłaty, procent podatku, wartość faktury, itp.);
- Emisja faktur z możliwością podglądu przed wydrukiem;
- Tworzenie przez użytkownika faktury o żądanej szacie graficznej i zawierającej wybrane dane;
- Prowadzenie kartoteki zawierającej kompletne dane dotyczące klientów, między innymi numer identyfikacji podatkowej NIP, data ważności zezwoleń, podział klientów według dowolnych kryteriów;
- Tworzenie dowolnych zestawień dotyczących wystawionych faktur, sprzedanych usług, towarów i współpracujących kontrahentów;
- Współpraca z drukarkami i kasami fiskalnymi;
- Możliwość tworzenia przez użytkownika dowolnych tekstów z możliwością wykorzystania ich przy wystawianiu faktur;
- Łatwość i prostota wprowadzania danych;
- Ograniczenie dostępu do niektórych funkcji systemu w zależności od uprawnień poszczególnych operatorów; Współpraca z programem Zarządzanie eDokumentami w zakresie wysyłki faktur.

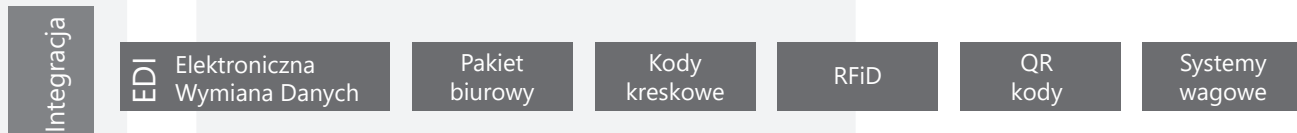
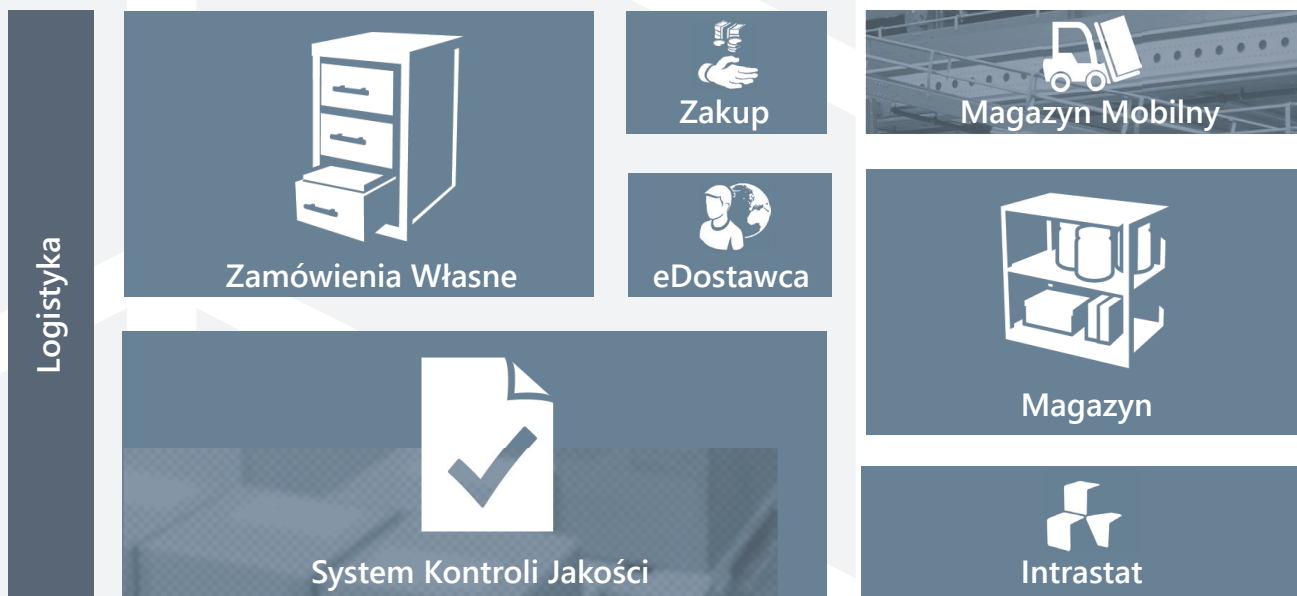


LOGISTYKA

Podstawowe narzędzie pracy służb zaopatrzeniowych. Pozwala na utrzymanie optymalnych stanów magazynowych zarówno pod względem realizacji potrzeb warsztatu produkcyjnego, jak i oczekiwań odnośnie alokacji kapitału firmy. Aplikacje w wielu miejscach wspierają realizację obrotu magazynowego (dokumenty magazynowe, listy wysyłkowe, inwentaryzacja, itd.) w oparciu o technologię kodów kreskowych (barcode, QR code, RFID). W system została wbudowana jakościowa ocena dostawy wraz z nadzorem nad materiałem niezgodnym oraz procesem reklamacji.

Korzyści dla Klienta:

- generowanie zamówień w oparciu o bilansowanie głównych potrzeb zaopatrzeniowych (materiały, kooperacja, narzędzia, itp.),
- nadzór nad procesem magazynowania, a w konsekwencji obniżenie ich kosztów,
- pełna identyfikacja dzięki zastosowaniu kodów kreskowych, kodów QR, systemów wagowych, znaczników RFID,
- wielokryteriowa kontrola dostaw oraz zaawansowana obsługa protokołów pomiarowych dla każdej pozycji dostawy,
- wzrost ergonomii oraz efektywności obrotu magazynowego oraz inwentaryzacji dzięki wykorzystaniu urządzeń mobilnych i lokalizacji magazynowych,
- wsparcie dla pełnej identyfikowalności materiałów wykorzystywanych do produkcji (tzw. traceability),
- zarządzanie buforami elementów, półwyrobów i wyrobów,
- internetowy portal komunikacji z dostawcami i kooperantami.





Zamówienia Własne

- Nadzorowanie i ewidencja przebiegu dostaw, powiązana z wielopoziomą kontrolą jakości;
- Ewidencjonowanie ofert od dostawców i wykorzystanie ich do planowania dostaw;
- Realizacja procesu zaopatrzenia w oparciu o potrzeby wynikające z:
 - bilansowania potrzeb materiałowych (algoritm MRP I),
 - przekroczenia limitów magazynowych,
 - harmonogramu zakupów tworzącego tzw. „punkty zamawiania”, grupujące zamówienia ze względu na czas dostawy, procentowy udział dostawcy, itp.,
 - przewodników produkcyjnych, zawierających informację o zapotrzebowaniu na materiały kooperacyjne (w zdefiniowanych modułach Sterowania Produkcją),
 - zapotrzebowania na produkty wynikające ze złożonych zamówień lub zatwierdzonych ofert, ewidencjonowanych przez moduł Zamówienia Obce,
 - bezpośrednio uruchomionego zlecenia, tzw. „zamówienia pod zlecenia”,
- Możliwość wysyłki dokumentów do dostawców za pomocą poczty elektronicznej oraz systemu faxowego.

eDostawca

- Przeglądarkowy interfejs dostępu do danych;
- Logowanie użytkownika dla osób kontaktowych dostawcy/kooperanta;
- Wyszukiwarka zamówień;
- Potwierdzanie dostaw;
- Harmonogram dostaw;
- Informacja o ilościach zrealizowanych i dokumentach przyjęcia;
- Publikacja dokumentów i wiadomości dla kooperantów/dostawców;
- Współpraca z systemem automatycznego powiadomienia, który za pośrednictwem poczty elektronicznej informuje o pojawiających się nowych zamówieniach i zmianach statusu zamówień już istniejących.

System Kontroli Jakości

- Monitorowanie dostaw w buforze magazynowym, który pozwala na wieloetapowe przyjęcie dostawy (jedynie poprawne elementy są przyjmowane na magazyn);
- Ewidencjonowanie wyników kontroli dostaw oraz ich parametrów;
- Rejestracja zgłoszonych reklamacji na wyroby gotowe wraz ze śledzeniem ich wyników;
- Rejestracja protokołów kontroli procesów;
- Prowadzenie rankingu dostawców wg dowolnie zdefiniowanych wskaźników.

Magazyn mobilny

- Ewidencjonowanie stanów oraz obrotów magazynowych w oparciu o uproszczony interfejs, uruchamiany również w środowisku mobilnym;
- Współpraca z czytnikiem kodów kreskowych oraz bogaty system podpowiedzi pozwala na znaczące zwiększenie efektywności pracy oraz spójności danych dzięki współpracy z czytnikiem kodów kreskowych oraz bogatemu systemowi podpowiedzi;
- Rejestracja obrotu magazynowego przez pracowników bezpośrednio produkcyjnych.



Magazyn

- Ewidencja stanów oraz obrotów w układzie ilościowym, bądź ilościowo - wartościowym w rozbięciu na poszczególne asortymenty oraz magazyny, rejestry, konta materiałowe, itp;
- Prowadzenie wyceny zgodnej z obowiązującymi przepisami dotyczącymi gospodarki magazynowej (np. FIFO, ceny średnioważone);
- Bogaty system podpowiedzi (np. RW podpowiadane przez przewodnik produkcyjny) oraz integracja z czytnikami kodów kreskowych;
- Wbudowane moduły inwentaryzacji i przyszacowania zapasów ułatwiające dokonywanie okresowych spisów z natury oraz ich rozliczenie i globalne zmiany cen magazynowych (również wspomaganie identyfikacją kodami kreskowymi);
- Prowadzenie gospodarki magazynowej z dokładnością do partii dostawy zapewniające identyfikowalność użytych surowców w wyrobie gotowym;
- Określanie dowolnej struktury lokalizacyjnej na magazynie w oparciu o indeks lokalizacji;
- Liczne zestawienia dające pełną bieżącą informację o gospodarce materiałami, towarami i wyrobami gotowymi;
- Nota księgową w otwartym formacie wymiany danych (XML) pozwalającą na szybką integrację z dowolnym systemem FK.

Zakup

- Ewidencjonowanie dokumentów PZ (również walutowych);
- Ewidencjonowanie faktur zakupowych;
- Generowanie faktur zakupowych na podstawie dokumentu PZ;
- Rozliczenie faktur;
- Wycena i zatwierdzanie walutowego dokumentu PZ.

Intrastat

- Ewidencja i emisja deklaracji Intrastat;
- Tworzenie rejestru VAT zakupu wewnętrznego (faktury wewnętrzne);
- Powiązanie deklaracji Intrastat z kosztami zakupu;
- Emisja pliku wymiany danych (XML) deklaracji Intrastat zgodnie z wymogami GUS.





FINANSE

Pakiet programów, który odpowiada za implementację rachunkowości zarządczej oraz finansowej w przedsiębiorstwie, dostarczając pełnego wsparcia w prowadzeniu ksiąg rachunkowych, zarówno pod względem ewidencyjnym, jak i kontrolingowym. Programy są zintegrowane z bankowymi systemami elektronicznych płatności (emisja przelewów, rozliczanie wyciągów bankowych), urzędami skarbowymi (eDeklaracje) i ZUS (Płatnik), a także dostarczają informacji niezbędnych do sprawozdawczości GUS. Finansiści otrzymują możliwość eksportu danych do arkuszy kalkulacyjnych wraz z dostępem do wielu szablonów zestawień i analiz.

Korzyści dla Klienta:

- skuteczna kontrola finansów przedsiębiorstwa i zachowanie zgodności z regulacjami prawnymi, w tym Ustawą o Rachunkowości i Międzynarodowymi Standardami Sprawozdawczości Finansowej,
- ergonomia pracy (automaty księgowe, schematy, formularze, kontrola dekretacji),
- rozbudowana kontrola rozrachunków z kontrahentami krajowymi i zagranicznymi oraz nadzór nad przepływami pieniężnymi,
- elektroniczna komunikacja z bankiem i urzędem skarbowym,
- automatyczne generowanie rejestrów księgowych w oparciu o dane z systemów dziedzinowych (sprzedaż, zapasy, produkcja w toku, itd.),
- rozbudowane analizy finansowo – księgowe,
- wsparcie procesu rozliczania kosztów z uwzględnieniem informacji pobieranych bezpośrednio z obszaru produkcyjnego,
- analiza kosztów w ujęciu różnych wymiarów analitycznych (miejsce powstawania kosztów, zlecenie, asortyment, kontrakt, kontrahent, itd.),
- rozbudowana ewidencja środków trwałych i wyposażenia z obsługą inwentaryzacji wspomaganą urządzeniami mobilnymi.





Finanse

- Ewidencja bilansowa i pozabilansowa;
- Prowadzenie dzienników częstkowych;
- Moduł rozrachunków z kontrahentami, w tym windykacja należności wraz z zapewnieniem odpowiedniej korespondencji: uzgodnienie sald, wezwanie do zapłaty, noty odsetkowe;
- Wielopoziomowy plan kont;
- Rejestr podatku VAT naliczonego i należnego z podziałem wg rodzaju i stawek VAT;
- Kwartalna deklaracja podsumowująca (VAT-UE), kwartalne transakcje handlowe zawarte z kontrahentami z Unii Europejskiej;
- Automatyczne dekretowanie (w układzie syntetycznym) danych pochodzących z innych podsystemów, np. Środki Trwałe, Wyposażenie, Plące;
- Narzędzia weryfikacji poprawności wprowadzanych obrotów celem ujawniania w dziennikach tylko zapisów sprawdzonych;
- Pełen dostęp do danych archiwalnych, zarówno w ramach bieżącego roku obliczeniowego, jak i lat ubiegłych.

Koszty

- Rozliczanie kosztów zaewidencjonowanych w ciągu miesiąca obliczeniowego w systemie Finansowo-Księgowym;
- Przenoszenie na zlecenia produkcyjne kosztów pośrednich i obliczanie kosztów ogółem na podstawie podanych formuł i określonych kluczy podziałowych;
- Ustalanie wysokości robót w toku na koniec miesiąca;
- Obliczanie wartości produkcji zdanej (wykonanej) do magazynu wyrobów gotowych;
- Ścisłe powiązanie z systemem F-K jako źródłem danych do procesów obliczeniowych;
- Współpraca z systemem Magazyn - wycena dowodów PW.

Środki Trwałe

- Możliwość wpisywania środków trwałych do Kartoteki Środków Trwałych (KST) według klasyfikacji rodzajowej i numeru inwentarzowego (KST aktualizowana jest w zależności od potrzeb i zawiera pola umożliwiające dokładny opis środka trwałego);
- Zakładanie książki inwentarzowej dla każdego środka trwałego, w której zapamiętane są wszystkie informacje niezbędne do odtworzenia historii zapisów księgowych na danej pozycji;
- Sporządzanie planu amortyzacji;
- Dopuszczenie korekt dokumentów (również w miesiącach poprzednich) z automatyczną korektą umorzenia i amortyzacji;
- Elastyczne definiowanie dokumentów stosowanych w obsłudze środków trwałych pozwalające na opisanie każdego rodzaju dokumentu i sposobu jego księgowania;
- Comiesięczne naliczanie umorzenia z możliwością automatycznego przesyłania danych do systemu Finansowo-Księgowego;
- Dokonywanie wyceny według zasad ustalanych każdorazowo przez użytkownika (indywidualne przeszacowanie środków trwałych) lub na podstawie ogólnie obowiązujących wskaźników;
- Funkcja inwentaryzacji, zarówno drogą spisu z natury, jak i weryfikacji.

Wyposażenie

- Prowadzenie jednolitej kartoteki wyposażenia zapewniającej unikalność numerów inwentarzowych;
- Definiowanie przez użytkownika dokumentów księgowych dotyczących obrotu wyposażeniem;
- Możliwość przesyłania noty do programu Finansowo-Księgowego;
- Możliwość przeszacowania wyposażenia;
- Sporządzanie rozliczeń w oparciu o spis z natury.

Wyciągi bankowe

- Kartoteka wyciągów z zapisem historii operacji dokonywanych na wyciągach (wprowadzanie, zatwierdzanie);
- Współpraca z dowolnym programem bankowym w zakresie elektronicznej emisji danych;
- Współpraca z modulem Finanse — automatyczne dekretowanie dokumentów księgowych (wyciągów bankowych).

Przelew

- Kartoteka przelewów z zapisem historii operacji dokonywanych na przelewach (wprowadzanie, zatwierdzanie, drukowanie, eksport, itp.);
- Współpraca z dowolnym programem bankowym w zakresie elektronicznej emisji danych;
- Kartoteka przelewów złotówkowych i walutowych;
- Współpraca z modulem Finanse - monitorowanie terminowości rozliczeń zobowiązań z automatycznym tworzeniem poleceń przelewów bankowych;
- Współpraca z modulem Plące - automatyczne generowanie przelewów na ROR-y pracowników na podstawie list plac.

Kasa

- Prowadzenie rozliczeń kasowych z równoczesną ich automatyczną dekretacją;
- Sporządzanie raportów kasowych z bieżącą kontrolą salda kasowego;
- Wystawianie dowolnych dokumentów kasowych typu KP, KW i innych;
- Definiowanie własnych dokumentów kasowych, ich wyglądu, sposobu drukowania.

Rdeklaracje.JPK

- Generowanie plików w formacie JPK z systemów autorstwa REKORD SI;
- Import plików w formacie JPK wygenerowanych przez systemy innych producentów;
- Walidacja plików pod kątem formalnej zgodności z obowiązującymi wzorcami;
- Wizualizacja danych z plików JPK celem weryfikacji poprawności merytorycznej zawartych w nich danych;
- Scalanie plików przed wysyłką;
- Wysyłka plików zgodnie z procedurą określoną przez Ministerstwo Finansów;
- Tworzenie i składanie deklaracji VAT-7 w postaci elektronicznej;



Inwentaryzacja

- Ewidencja majątku ewidencjonowanego w programach Środki Trwałe i Wyposażenie (Środki Niskocenne);
- Etykiety z kodem kreskowym ułatwiające i znacznie przyspieszające wykonywanie spisu z natury;
- Przeprowadzanie inwentaryzacji z dokładnością do lokalizacji (pole Lokalizacja1 - najczęściej jest to: Wydział);
- Generowanie arkuszy dla obu systemów (ST i SN) z jednego miejsca;
- Wypełnianie arkuszy automatycznie z pliku tekstowego otrzymanego z kolektora kodów kreskowych;
- Drukowanie rozliczenia inwentaryzacji.

Moduł Analityczny

- Prostota i łatwość budowania zestawień, analiz i sprawozdań;
- Możliwość analizowania bieżących danych finansowych przedsiębiorstwa;
- Pobieranie danych on-line z systemu Fk;
- Brak ograniczeń co do ilości budowanych zestawień, analiz i sprawozdań; automatycznym tworzeniem poleceń przelewów bankowych;
- Współpraca z modulem Plące - automatyczne generowanie przelewów na ROR-y pracowników na podstawie list plac;
- Niezależność przygotowanego zestawu danych od ich graficznej prezentacji;
- Prezentacja i dalsza obróbka przygotowanego zestawu danych w arkuszu kalkulacyjnym Excel.



ZASOBY LUDZKIE

Programy dopasowane do wymagań stawianych przed działami płacowo-kadrowymi, pozwalają sprawnie naliczyć wynagrodzenia z uwzględnieniem wielu specyficznych uwarunkowań danej organizacji. Zarządzają zasobami ludzkimi od momentu rekrutacji poprzez całą ścieżkę kariery. Pełna integracja z dziedzinowymi programami monitorującymi pracę (rejestracja produkcji, karta pracy, RCP) daje możliwość uzyskania realnych wskaźników naliczenia wynagrodzeń (akord, dniówka zadaniowa, premia od wyrobienia, itp.).

Korzyści dla Klienta:

- kompleksowa obsługa kadrowo-płacowa przedsiębiorstwa,
- automatyczne generowanie i przesyłanie danych między systemami,
- szeroki wachlarz wbudowanych zestawień,
- rozliczenia z ZUS i US,
- integracja z pakietami biurowymi,
- obsługa elektronicznych kart urlopowych, delegacji, itp.,
- udostępnianie pracownikom informacji kadrowo-płacowych w formie portalu internetowego eHR.



Płace

- Naliczanie płac i przygotowywanie wypłat (sporządzanie list płac: głównej - uwzględniającej ulgę podatkową i koszty uzyskania przychodu oraz list dodatkowych) z uwzględnieniem wspólnej podstawy do wyliczenia składek ZUS dla wynagrodzeń wypłacanych w tym samym miesiącu;
- Wprowadzanie i naliczanie wynagrodzeń wypłacanych z tytułu umów zleceń oraz umów o dzieło;
- Automatyczne generowanie dokumentów wynagrodzenia za czas urlopu i choroby na podstawie kartoteki absencji oraz wyliczanie na podstawie kartoteki zarobkowej wysokości wynagrodzenia i zasiłków;
- Obliczanie i pobieranie składki na ubezpieczenia społeczne, zdrowotne, Fundusz Pracy oraz transmisja dokumentów rozliczeniowych do programu Płatnik;
- Obliczanie i wypełnianie deklaracji PFRON;
- Automatyczne generowanie 13-tej pensji;
- Wykonywanie wydruków związanych z rocznymi rozliczeniami (roczna karta wynagrodzeń, dokumenty podatkowe PIT-11, PIT-40, PIT-R, PIT-4R, PIT-8AR, PIT-8C, IFT-1, IFT-1R, zaświadczenie o wynagrodzeniu);
- Emisja wydruków związanych z wypłatą wynagrodzeń (odcinek dla pracownika, zestawienie gotówkowe, „zbiorówka” listy płac, lista płac netto, zestawienia potrąceń miesięcznych, kosztów i narzutów, potrąceń PKZP, Funduszu Socjalnego, PZU, Związków Zawodowych, sądowych i innych);
- Tworzenie przelewu na konto osobiste pracownika przy współpracy z systemem Przelew Elektroniczny umożliwiającym wymianę informacji z dowolnym systemem bankowym;
- Współpraca z systemem Rejestracja Czasu Pracy w zakresie importu godzin pracy, godzin nadliczbowych i nocnych oraz przepracowanych w dni wolne i święta;
- Przygotowywanie i eksport informacji w postaci noty księgowej do systemu Finansowo-Księgowego;
- Współpraca z systemem Płatnik – przesyłanie dokumentów rozliczeniowych.

Kadry

- Wprowadzanie i obsługa danych pracowniczych;
- Prowadzenie kalendarza absencji i delegacji;
- Automatyczne wyliczanie i ewidencja godzinowa wymiaru urlopu taryfowego, dodatkowego, na żądanie i opieki na dziecko z możliwością ewidencji okresów historycznych i wydruków w postaci kart absencji i czasu pracy za określony rok;
- Automatyczne wyliczanie dat do stażu pracy, emerytury i jubileuszu na podstawie wprowadzonej historii zatrudnienia i aktualnego stosunku pracy z uwzględnieniem okresów wyłączonych i nakładających się;
- Prognozowanie wynagrodzenia: poprzez tworzenie planu przeszeregowania (wyliczanie poszczególnych składników wynagrodzeń na podstawie łącznej kwoty podwyżki dla pracownika) oraz możliwość akceptacji planu (kopiowanie utworzonego planu do bieżącej kartoteki);
- Rejestracja wydań i zużycia odzieży roboczej i dodatków socjalnych;
- Wydruk dokumentów kadrowych, takich jak: umowa o pracę, świadectwo pracy, porozumienie zmieniające, angaż, wypowiedzenie, skierowanie na badania lekarskie, karta obiegowa, zaświadczenie o zatrudnieniu i wynagrodzeniu, itp. z automatycznym wypełnianiem danych zarejestrowanych uprzednio w systemie;

- Raportowanie upływu ważności badań lekarskich pracowników, szkoleń BHP, kończących się umów, listy osób uprawnionych do nagrody jubileuszowej;
- Raportowanie ilości odbytych szkoleń, raportu kosztów poniesionych przez pracodawcę na szkolenia pracownika (wg nazwiska, wg wydziału, ogółem, itp.);
- Prowadzenie archiwum dla pracowników zwolnionych i obecnie pracujących, umożliwiające szybkie przywracanie pracowników zwolnionych;
- Generowanie raportów na poziomie użytkownika i administratora z dowolnie wybranych elementów za różne okresy za pomocą generatorów raportów;
- Generowanie sprawozdań Z-03, Z-06;
- Zestawienia średniego zatrudnienia z uwzględnieniem osób z zawieszonym stosunkiem pracy oraz średniego zatrudnienia w miesiącu;
- Współpraca z systemem Płatnik w zakresie przesyłania dokumentów zgłoszeniowych, wygłoszeniowych i korygujących.

Rejestracja Czasu Pracy

- Rejestracja czasu pracy - ewidencja wejść i wyjść pracowników (przy współpracy z czytnikami kart zbliżeniowych lub też bez nich);
- Wielopoziomowe przygotowanie harmonogramu pracy dla zakładu, działów i pracowników;
- Rozliczenie i bilansowanie czasu pracy w oparciu o dokonane rejestracje dotyczące absencji;
- Planowanie absencji, delegacji, wyjść prywatnych i służbowych;
- Raportowanie przekroczeń dobowego czasu pracy, spóźnień, nadgodzin, czasu przepracowanego, godzin pracy nocnej itp.;
- Pełna współpraca i wymiana informacji z systemami Płace i Kadry, Jednoczesna rejestracja absencji w systemach Kadry, Płace;
- Automatyczne generowanie w systemie Płace dokumentów wynagrodzeń dla pracowników na podstawie rejestracji w RCP, rozliczenia godzin nadliczbowych, itp.

PKZP

- Obsługa składek i pożyczek Pracowniczej Kasy Zapomogowo-Pożyczkowej;
- Obsługa Zakładowego Funduszu Mieszkaniowego (pożyczki remontowe, uzupełniające, budowlane);
- Obsługa Funduszu Dodatkowego;
- Zestawienia wkładów i obrotów miesięcznych;
- Zawieszanie aktywności pożyczek;
- Automatyczne przenoszenie stanów PKZP/ZFM, na paski wypłat pracowników;
- Wprowadzanie raportów kasowych.

e-Deklaracje

- Weryfikacja, wysyłka, odbiór deklaracji;
- Podpis z certyfikatem kwalifikowanym, urzędowe potwierdzenie odbioru;
- Przechowywanie deklaracji w formie dokumentów;
- Wydruki PDF zgodne z wzorcami publikowanymi w Dzienniku Ustaw;
- Listy odbiorców i etykiety adresowe.

eHR

- Podgląd danych o absencjach;
- Informacje o pasku wynagrodzeń;
- Dane podatkowe do weryfikacji PIT-ów;
- Kartoteka zarobkowa;
- Wnioski o wydanie zaświadczeń;
- Elektroniczne karty urlopowe.





SYSTEMY ANALITYCZNE

Grupa narzędzi, które dostarczają spersonalizowanych informacji w każdym miejscu na świecie, gdzie można połączyć się z Internetem. Użytkownik może korzystać z intuicyjnego interfejsu w formie strony internetowej lub otrzymywać automatyczne informacje w postaci maila czy SMS-a.

Narzędzia dostępne w ramach pakietu doskonale sprawdzają się w budowaniu pulpitów analitycznych (zlecenie, projekt, sprzedaż, zyski), które pozwalają w szybki sposób otrzymać zagregowane informacje w postaci tabel lub wykresów, a następnie w razie potrzeby sięgnąć po szczegółowe dane ukryte za internetowymi linkami (odsyłaczami).

Korzyści dla Klienta:

- podejmowanie decyzji biznesowych w oparciu o istotne i rzetelne informacje,
- alertowanie Ad hoc o istotnych zmianach kluczowych wskaźników,
- centralne kontrolowanie kluczowych funkcji organizacji z każdego miejsca oraz urządzenia mobilnego,
- analiza danych w czasie rzeczywistym i przeszłym, obserwacja trendów, predykcja,
- raportowanie na pulpitach menedżerskich w sposób graficzny lub tabelaryczny, opcja eksportu danych,
- analiza danych ukrytych, identyfikacja zagrożeń i wdrażanie działań zapobiegawczych.

Systemy analityczne



Lider 2



System
Powiadamiania Klientów



Alert

Integracja

Pakiet biurowy

Outlook

Operatorzy komórkowi

Zewnętrzne
bazy danych

SYSTEMY ANALITYCZNE



Lider 2

- Dostęp do danych pochodzących ze wszystkich modułów pakietu Rekord.ERP, a także danych z innych systemów/baz danych (IBM DB2, Oracle, Microsoft SQL, MySQL i inne);
- Dane udostępniane w trybie „tylko do odczytu”;
- Współpraca z systemami/bazami danych w trybie „on-line”;
- Prosty, intuicyjny interfejs dostępu do danych poprzez przeglądarkę www;
- Prezentacja danych w postaci pulpitów złożonych z kontrolek;
- Obsługiwane kontrolki: Tabela danych (dynamiczny raport), Wykres kołowy, Wykres kolumnowy, Wskaźnik, Koszta OLAP i inne;
- Organizacja pulpitów w grupy tematyczne (Finanse, Sprzedaż, Logistyka, itd.);
- Operowanie na danych (sterowanie widocznością kolumn, sortowanie kolumn, grupowanie wielopoziomowe po wartościach w kolumnach, filtrowanie po wartościach w kolumnach, stronicowanie i sterowanie długością strony, eksporty i wydruki proste oraz do szablonów;
- Łączenie danych w wielopoziomowe układy hierarchiczne poprzez mechanizm odnośników z przekazywaniem parametrów – różne tabele podrzędne wywoływane są przez kliknięcia w odnośniki w tabelach nadrzędnych (mechanizm drill down i drill through), maksymalizacja kontrolek do pełnego ekranu, animacje wykresów;
- Uprawnienia na poziomie źródeł danych i pojedynczych pulpitów;
- Szerokie możliwości tworzenia własnych źródeł danych i pulpitów przez użytkowników i administratorów;
- Mechanizm kontekstu pozwalający na filtrowanie

- danych w raporcie zależnie od osoby wywołującej i związanych z nią cech;
- Standardowa paczka źródeł danych i pulpitów:
 - Finanse (Przychody i koszty, Należności i zobowiązania, Analizy OLAP stanów finansowych i inne);
 - Sprzedaż (Sprzedaż miesięczna, Sprzedaż roczna, Wielokryteriowe rankingi sprzedaży, Analizy OLAP sprzedaży i inne);
 - Logistyka (Dostawy miesięczne, Dostawy rocznie, Wielokryteriowe rankingi dostaw, Analizy OLAP dostaw i inne);
 - Zasoby ludzkie (Wykorzystanie urlopów, Struktury zatrudnienia i inne);
 - Inne z obszarów ofertowania, kontaktów z klientem, produkcji i zarządzania dokumentacją;
- Dedykowane pulpity i źródła danych przygotowywane na zamówienie.

Alert

- Monitorowanie danych z różnych baz i plikowych źródeł danych;
- Sygnalizowanie stanów alarmowych danych;
- Inicjowanie wykonywania określonych operacji w bazie danych;
- Automatyczne powtarzanie cyklicznie wykonywanych czynności zgodnie z dowolnym harmonogramem;
- Alerty kontekstowe;
- Dołączanie pliku z wynikiem alertu do wysłanego powiadomienia;
- Obsługa wyzwalania programowego alertów;
- Praca w trybie usługi;
- Modyfikowalne szablony komunikatów;

- Organizacja grupowa alertów;
- Zapisywanie wyników alertu do pliku w określonej lokalizacji dyskowej;
- Administracyjne tryby pracy pozwalające kontrolować przygotowywanie i testowanie alertów;

SPK - System Powiadamiania Klientów

- Obsługa katalogu klientów (możliwość importu z katalogu kontrahentów i powiązanych osób systemu Rekord.ERP);
- Obsługa grup tematycznych (wspomaganie grupami kontrahentów z CRM przy tworzeniu);
- Edytor wiadomości HTML i TXT;
- Obsługa akcji wysyłkowych;
- Możliwość wysyłki wiadomości ogólnych (akcje promocyjne i marketingowe, informacje handlowe, powiadomienia itp.) oraz kontekstowych, generowanych w oparciu o dane z systemu Rekord.ERP i/lub innych systemów informatycznych do klientów zewnętrznych i pracowników;
- Wysyłka na różne media: poczta eMail, SMS (integracja z zewnętrznymi dostawcami usług);
- Wysyłka asynchroniczna / broker.

